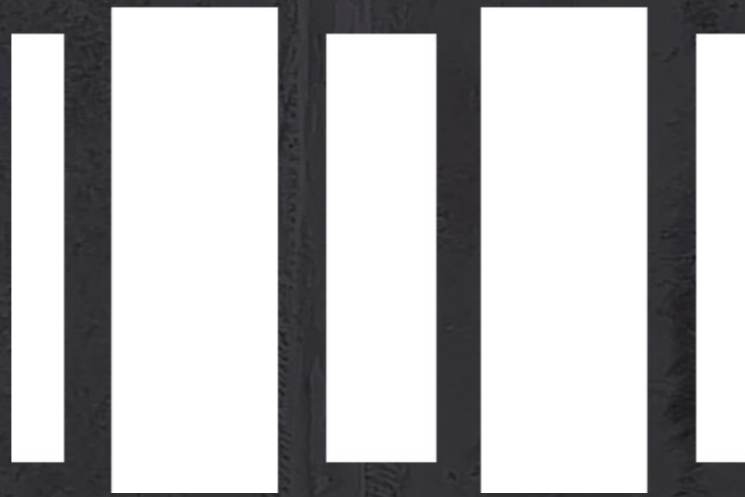


# THE BLOCK



I brutalism och betong bor  
idéer och framgång



Högt i tak väcker  
mod och vilja.



Få minuter från t-banan stoltserar The Block med en fascinerande storlek och arkitektur. Här har ni nu möjlighet att hyra ett modernt och hyresgästanpassat kontor med högt i tak nära city och vacker natur.

## Innehåll



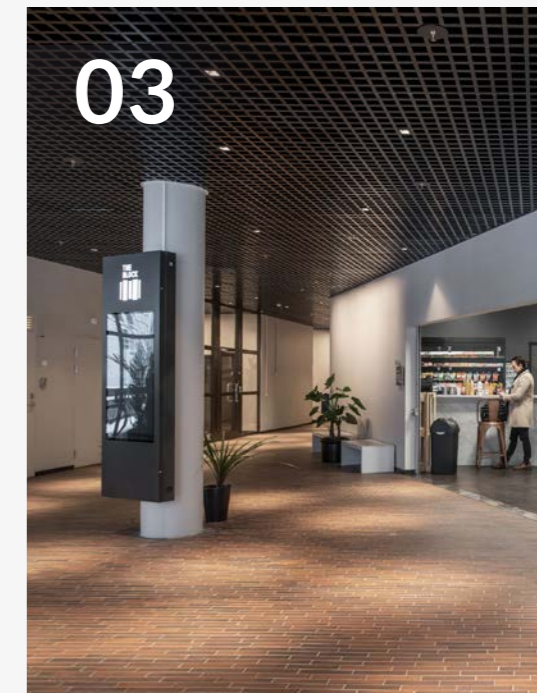
### Fastigheten

En pampig stilikon, uppförd på 70-talet som Shells svenska huvudkontor. Idag en modern kontorsbyggnad med nyrenoverade gemensamhetsutrymmen och modern service.



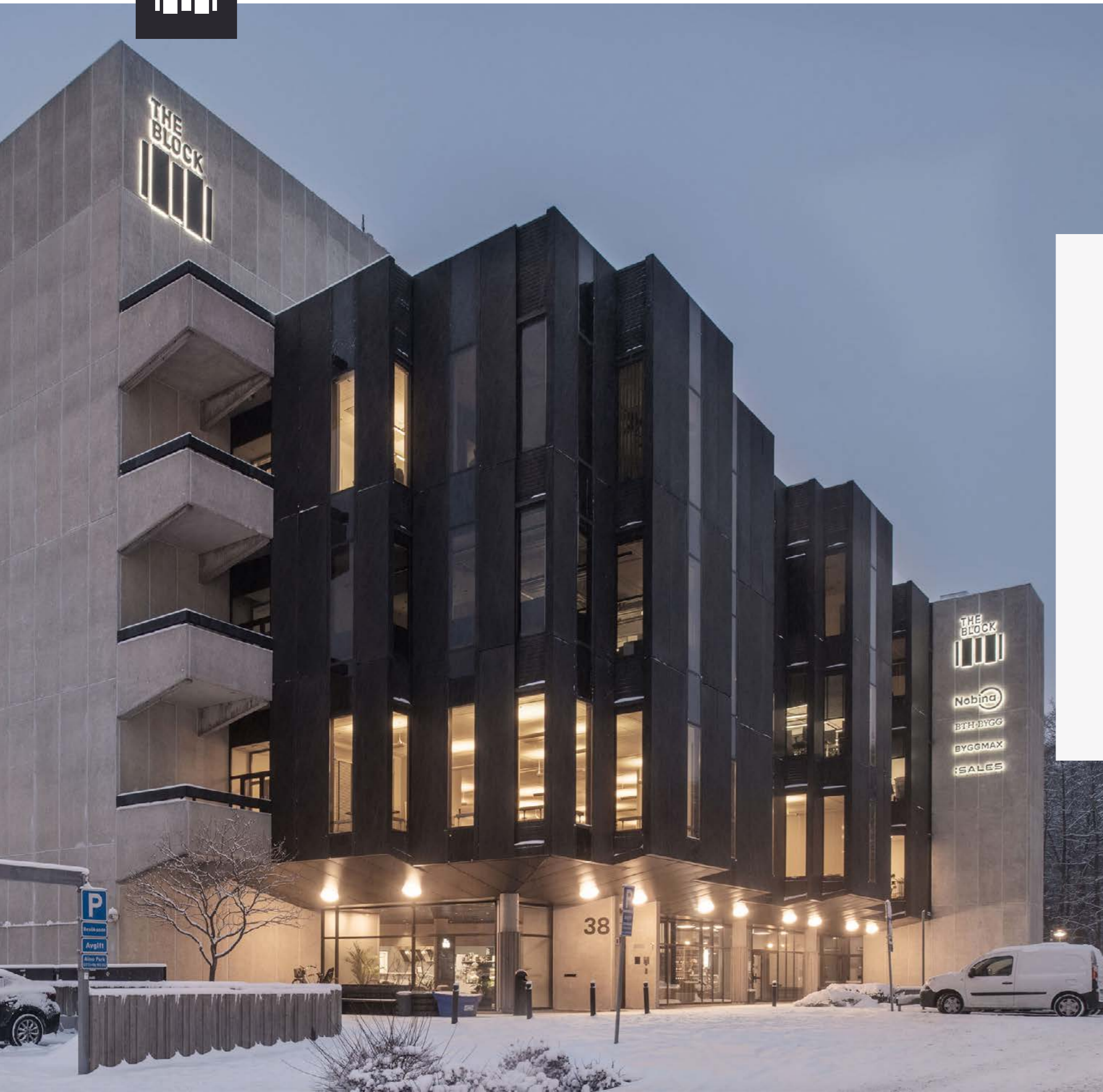
### Läget

Låt vädret och tiden du har till rådighet bestämma om du vill gå, cykla, köra bil eller åka kollektivt. Vägarna till The Block är många och avgångarna frekventa.



### Lokalerna

Lokalerna är luftiga med högt i tak. Team-rum, telefonrum, cell-kontor eller öppna ytor? Du väljer och vi anpassar efter dina behov.



## Brutalt och medvetet

Välkommen till denna maffiga byggnad - varje dag!

Brutalistisk arkitektur och modern funktion smälter sömlöst ihop i The Block. Fastigheten välkomnar med en stor stilmässig lobby – färdigrenoverad 2021. Här finns wifi, lounge med soffor, kaffe och godsaker i kiosken och en salong för både skäggvård och nya frisyrier.

I garaget finns ett gemensamt träningsrum, nyrenoverade (2020) omklädningsrum med dusch och ett nyrenoverat (2020) cykelrum för cykelparkering och mini-verkstad.

**TOTAL STORLEK** 13 369 kvm

**KONTOR** 448 / 1 223 kvm

**P-PLATSER** 254

**BYGGÅR** 1974/2017

**TAKHÖYD** 4 m



## Historien

Under början av 1970-talet byggde Svenska Shell sitt huvudkontor här. The Block är idag skyddad på grund av sin intressanta och tidstypiska arkitektur. Det multinationella företaget föredrog ett bra kommunikationsläge utanför tullarna och satsade på en medveten arkitektur – en arkitektur som skulle manifesteras företagets framgång och image.



### Lobbyn välkomnar dig varje dag

Entréområdet fungerar också som en mötesplats för alla företag i huset. Här har du en kiosk med olika luncher att välja mellan och en frisörsalong.



## Intervju med Whyte & Lilja, konceptutvecklare

Konceptutvecklaren Whyte & Lilja har valt att både förhöja och förnya fastighetens arkitektoniska egenskaper. Caroline Lilja (vd) berättar här om tankarna bakom inredningskonceptet i de gemensamma utrymmena:

### Hur vill ni beskriva stilen i lobbyn?

Lobbyn ska kännas välkomnande och representativ och rent stilmässigt har vi valt att inspireras av byggnadens ursprung. Vi bevarar och förstärker dess unika karaktär som till exempel återspeglas i tegelgolvet, men adderar en organisk känsla genom varma kulörer, metaller, textilier och växter för att skapa en inbjudande atmosfär.



## Beskriv kort helhetskonceptet?

För många utgör The Block antingen en historisk arkitektonisk ikon, eller en modern levande hubb och mötesplats. Vi har försökt väva samman de två i en stark och sammanhållen identitet som betonar byggnadens brutalistiska karaktär - The Block - men också tillföra mjukare och praktiska värden. Målet har varit att skapa ett sammanhängande koncept i de gemensamma utrymmena och en miljö som man trivs i och med funktioner som förenklar vardagen.

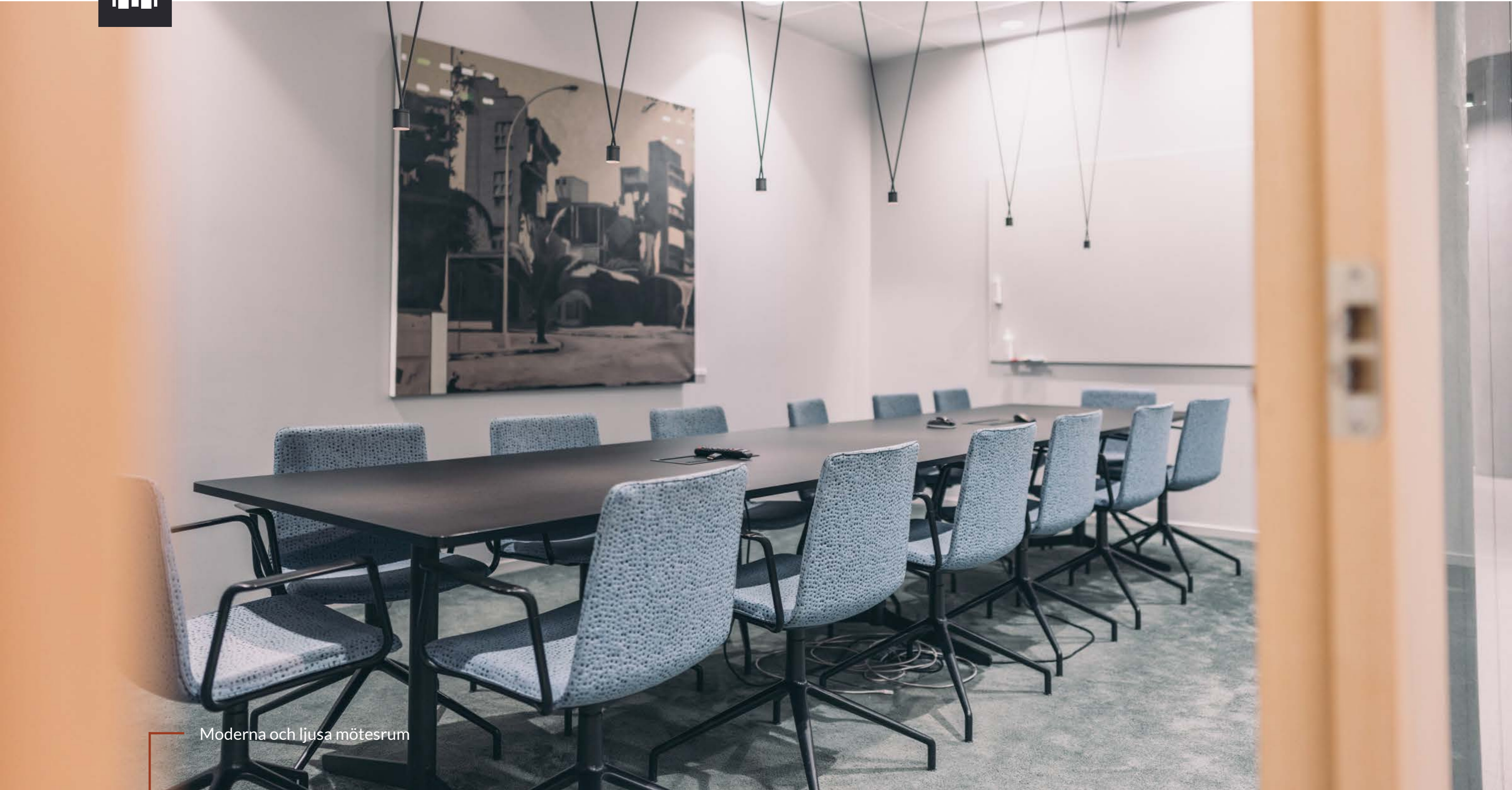
## Vad har hänt i garaget?

Ytan har omdisponerats för att rymma praktiska funktioner, såsom omklädningsrum med låsbara skåp, dusch och WC, samt ett cykelrum med generöst antal cykelparkeringar och en quick-fix station för reparationer och underhåll.

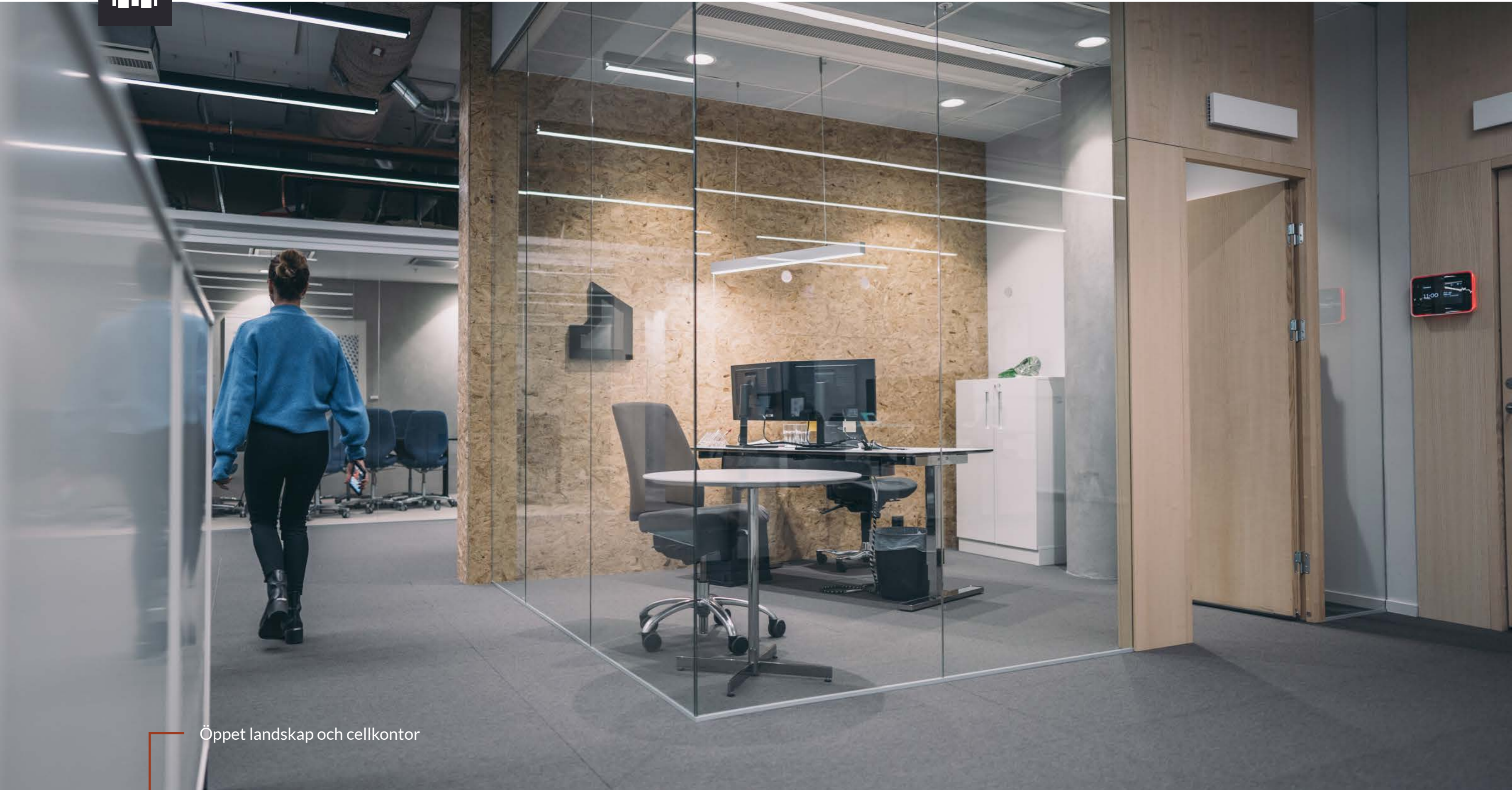
## Från en interiörarkitekts perspektiv, vad har varit roligast med att jobba med The Block?

Att få arbeta med en byggnad av så högt kulturhistoriskt värde som The Block är självklart väldigt spännande, likaså utmaningen i att förhöja och förnya, utan att tappa det som är så karaktäristiskt för fastigheten.





Moderna och ljusa mötesrum

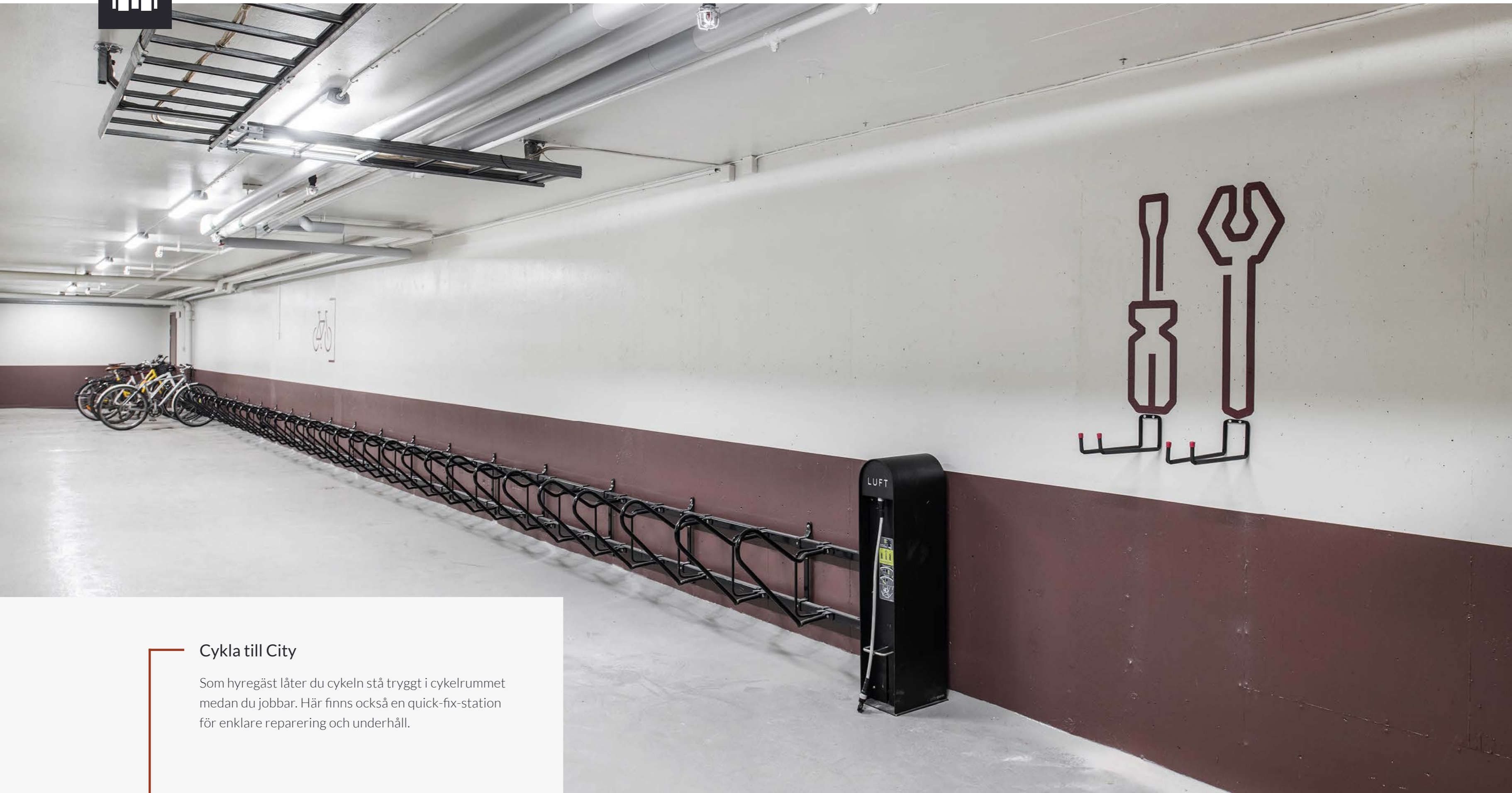


Öppet landskap och cellkontor



## Omklädningsrum

Fräscha nyrenoverade dusch- och omklädningsrum som du kan använda när du cyklat till jobbet eller kört ett svettigt lunchpass i träningsrummet.



### Cykla till City

Som hyregäst låter du cykeln stå tryggt i cykelrummet medan du jobbar. Här finns också en quick-fix-station för enklare reparering och underhåll.



## Cykla till city eller promenera till Pampas Marina

Området är väl försörjt med kollektivtrafik. Avståndet till tunnelbanestationen Västra skogen är bara 200 meter och busshållplats finns på intilliggande Armégatan, där flera busslinjer går.

Förutom de restauranger och matbutiker som finns i närområdet, ligger Huvudsta Centrum en kort promenad västerut och Solna Centrum drygt en kilometer norrut. Nordens största köcentrum, Mall of Scandinavia är också en intressant granne i området.

Bilresenärer har nära till påfart av E4:an både i nordlig och östlig riktning samt Klarastrandsleden. Cykel- och promenadstråk finns till city och Stureplan, men även till närliggande grönområden som Pampas marina.

T-centralen

Västra skogen

The Block



6 minuter



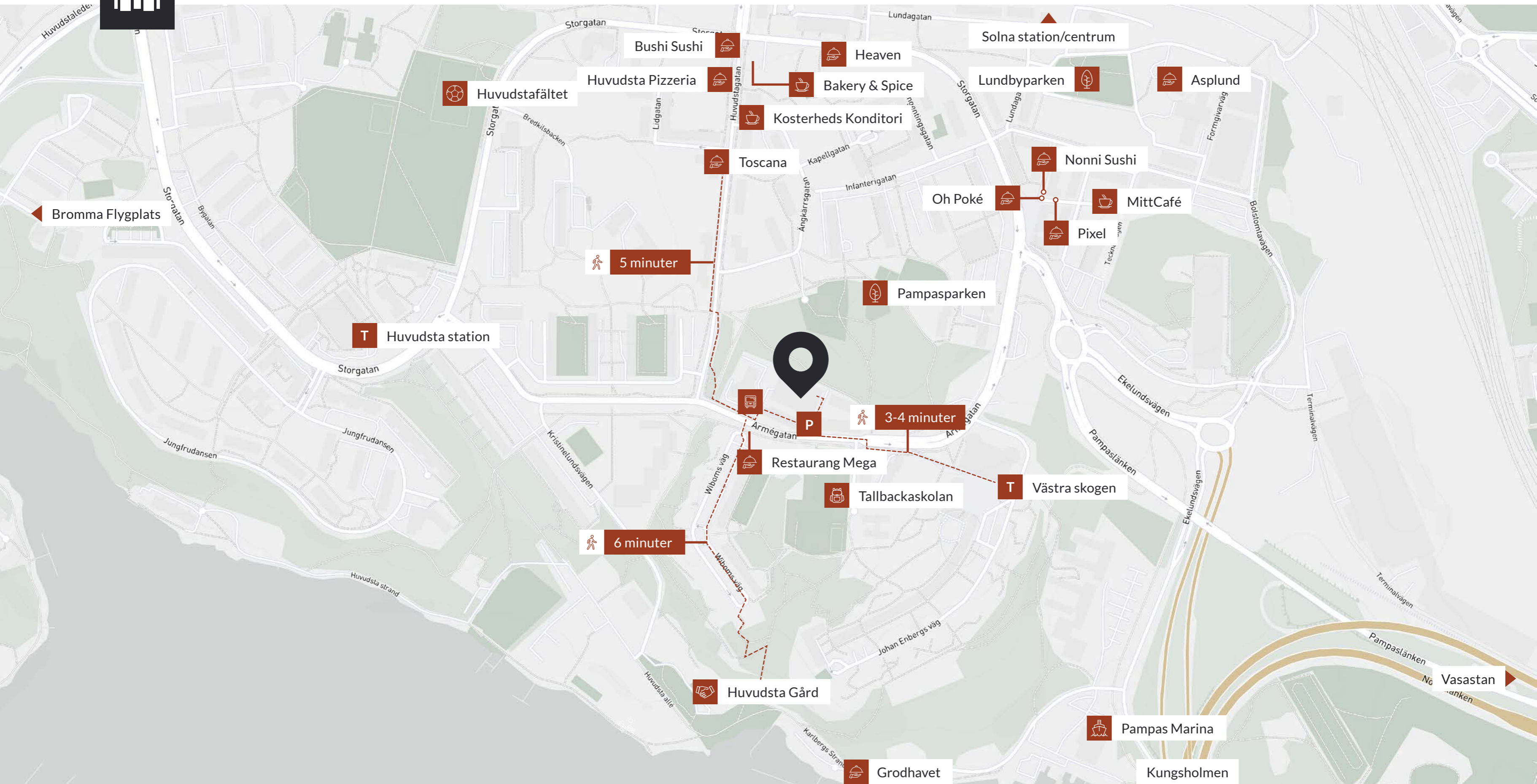
4 minuter

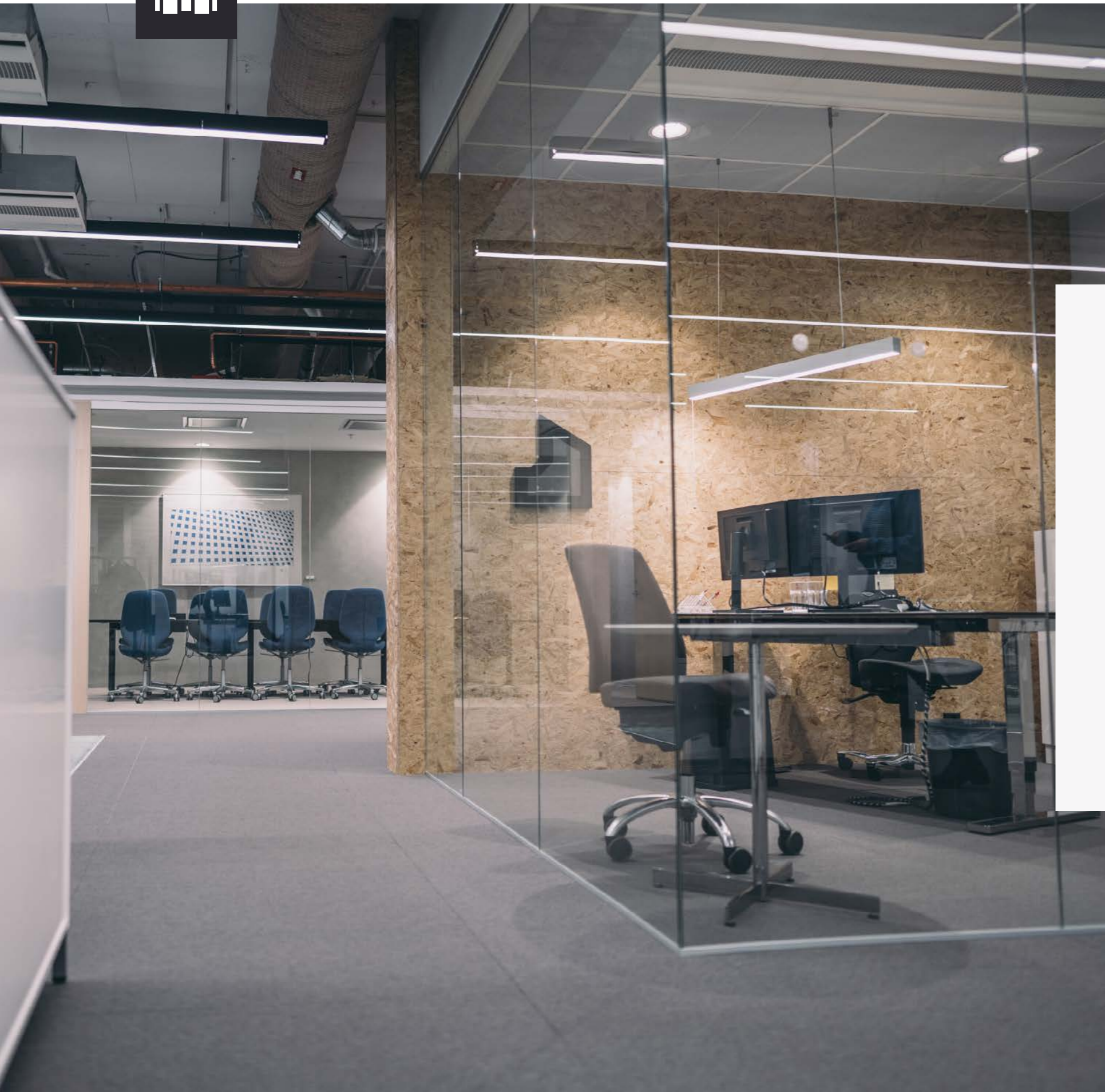


## Fyra minuter till T-banan

Tunnelbana, buss, cykel, Voi, bil eller gå – låt vädret och tiden du har bestämma. Tack vare The Blocks strategiska läge är det enkelt att komma hit och dit du ska.

Gå till Västra Skogens tunnelbana	3 - 4 minuter
Tunnelbana till T-centralen	6 minuter
Buss 152 till Solna Centrum	3 minuter
Buss 113 till Huvudsta Centrum	10 minuter
Buss till Mall of Scandinavia	13 minuter
Bil till Bromma Flygplats	15 minuter





## Hur ser det perfekta kontoret ut för er?

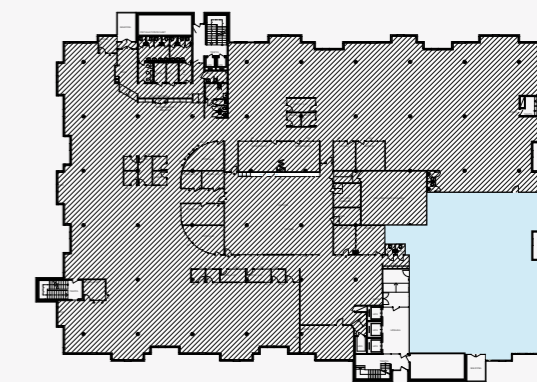
Vilken lokal passar er? Ta kontakt så visar vi er lokalerna på plats. Som hyresgäst i The Block får du och dina besökare dessutom tillgång till en generös och nyrenoverad lobby med kafé, wifi och lounge. Längre ner i huset finns träningsrum med nya fräscha omklädningsrum, nytt cykelrum med quick-fix-station och nyrenoverat garage med 18 laddstationer för elbil.



# Plan 4

Del av plan 4 – 448 m<sup>2</sup>

- ALLMÄN YTA
- ARBETSPLATSER, LANDSKAP 22 st
- ARBETSPLATSER, KONTOR 2 st
- ARBETSPLATSER, DROP IN 12 st
- SPONTANMÖTE
- MINDRE MÖTE / SAMTALSRUM
  - TEL.HYTT 1 pers 1 st
  - SAMTAL 2-3 pers 1 st
  - MÖTE 4-6 pers 2 st
- STÖRRE MÖTESRUM
  - MÖTE 8-10 pers 1 st
- SKRIV / KOP
- WC, DUSCH OCH STÄD
  - WC 5 st
  - RWC/ DUSCH 1 st
  - STÄD 1 st
- FRD / TEKNIK
  - FRD
- PENTRY / PAUS
- BACK OFFICE



ORIENTERINGSFIGUR



Genesta äger, förvaltar och utvecklar fastigheter i de nordiska huvudstäderna med inriktning på kontor, köpcentrum och logistikfastigheter.

**I våra byggnader vill vi skapa rum för era idéer, plats för er framtid och yta för nya möjligheter.**

Vi är en närvarande och engagerad fastighetsägare. Det betyder att du som hyr lokaler av oss kan vara säker på att vi alltid finns nära till hands när du behöver oss. Med hyresgästprogrammet Greenesta blir det enklare för er att nå era hållbarhetsmål, samtidigt som vi tillsammans bidrar till FN:s globala mål för hållbar utveckling.



## Kontakt



Mattias Backman

+46 076-175 0044

mattias.backman@baltazar.se

**BALTAZAR**